

Gör det själv beskrivning



BYTE AV KRETSKORT! Q-Extra, Q-Air & A-594



Steg för steg beskrivning!

Hur du enkelt byter kretskort på din Husky centraldammsugare.

OBS! Bilderna beskriver en modellserie med beteckningen A-594, informationen är dock applicerbar på följande modeller. Q-Extra, Q-Air och A-594. Syster modellerna som är Cyklon maskiner kan också ta del av informationen, skillnaden är att motorn sitter upptill.



Motor och kretskort är placerade under motorkåpan, fastsättningen av kåpan varierar mellan de tidiga och sena modellerna.

På tidiga modeller (Q-Extra) är motorkåpan skruvad med synliga skruv runt chassit.

De senare modellserierna har en dold fastsättning under toppdekalen.



Förutsättning för att själv utföra elarbeten är att man har s.k. nödig kännedom.

Är Du det minsta osäker så rekommenderar vi att Du anlitar en behörig reparatör/elektriker.

Chansa aldrig! Felaktig montering kan medföra livsfara och brandrisk.

- **Börja med att läsa igenom dokumentet och förvissa dig om innehållet innan Du startar arbetet.**
- **Gör maskinen strömlös genom att ta bort stickproppen ur vägguttaget.**
- **Ta sedan försiktigt loss röranslutningarna från centralenheten samt svagströmskabeln.**
- **Häng/Lyft av maskinen från väggfästet och placera sedan maskinen på en arbetsbänk.**

Kretskort EB-634

Med separat svagströmsanslutning



EB-634 passar följande modeller:
Husky Q-Extra & Cyklon, samt tidiga modeller av Q-Air serien.

Kretskort EB-630

Med integrerad svagströmsanslutning



EB-630 passar följande modeller:
Husky A-594 & Cyklon, samt sena modeller av Q-Air serien.



Lyft av hatten/
Locket från ma-
skinen.



Vänd maskinen
upp & ner, tag
försiktigt bort den
mjuka dekalen för
att komma åt
skruven till motor-
kåpan.



Plocka ut påsen
samt motorfiltret
med skyddskors.
Var noga med att
montera motor-
filtret först och
därefter korset vid
återmonteringen.



Skruva loss
motorkåpan,
markera gärna
innan hur kåpan
var placerad med
en tuschpenna så
att det blir rätt vid
återmonteringen.



Bilden till vän-
ster visar först
och främst hur
ljuddämpnings-
plattan skall
vara placerad
innan återmon-
teringen.



Lyft av/upp
ljuddämpnings-
plattan. Var
uppmärksam på
placeringen av
plattan för åter-
monteringen.



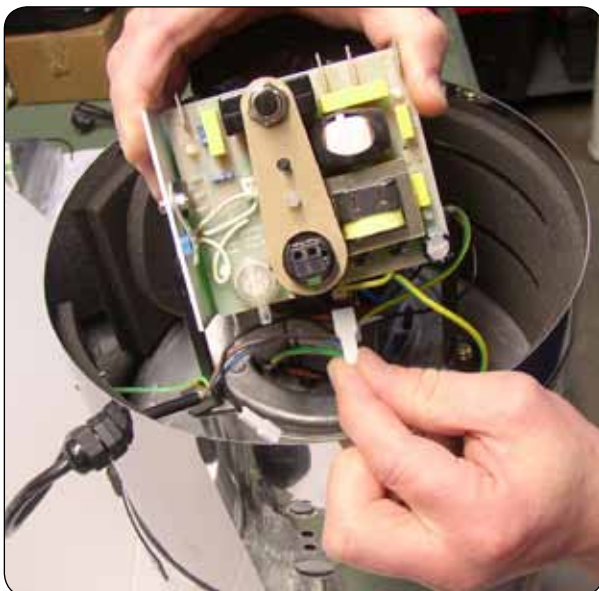
Börja med att lossa alla kablar
på kretskortet.
Dessa sitter på kortet med
kabelskor.



Skruva bort jordkabeln som sitter i motorkåpan.

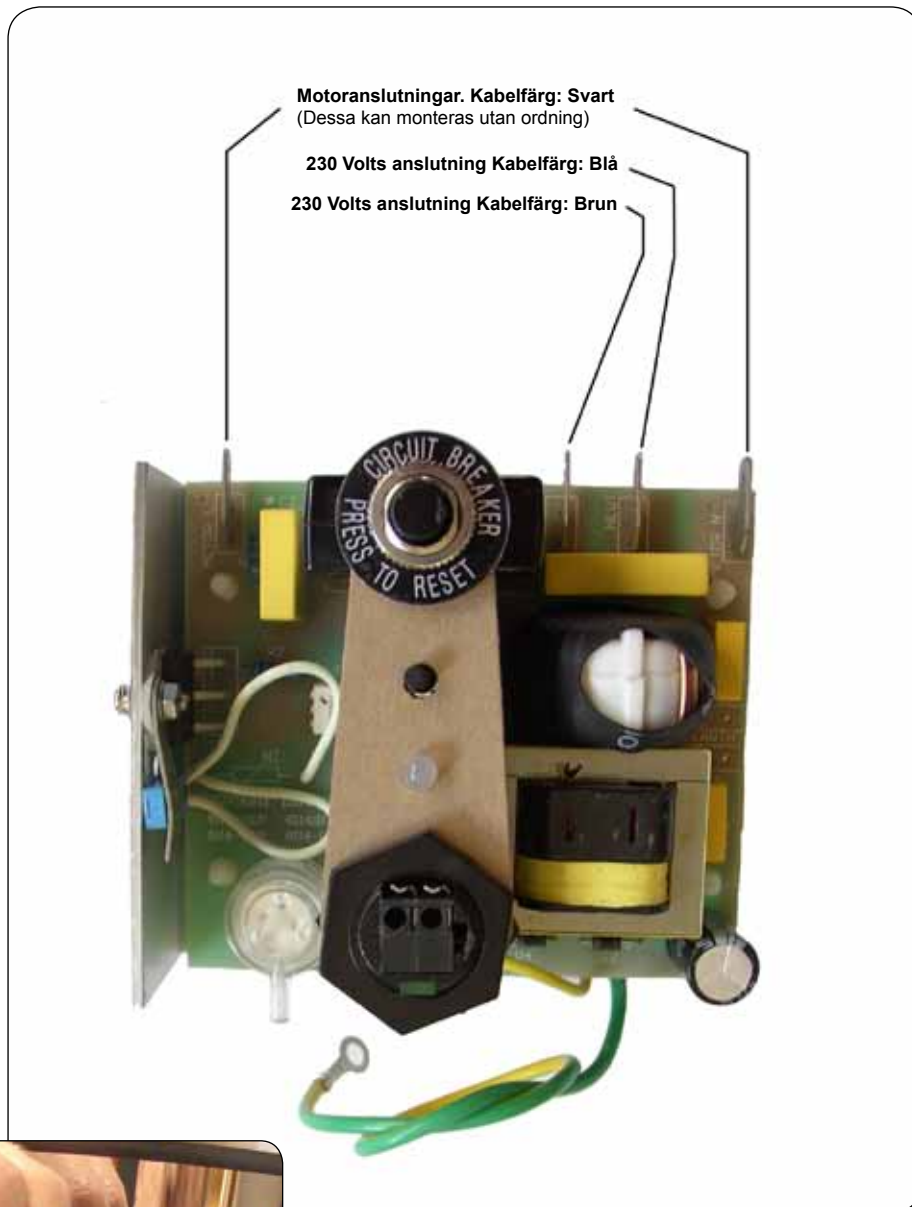


Skruva försiktigt bort plastmuttern till svagströmsanslutningen samt ringmuttern ovanför till "reset" knappen. Detta frigör kortet från motorkåpan.



När kretskortet har frigjorts demonteras jordkabeln som är placerad under kretskortet.

Återmontera sedan allt i omvänd ordning.



Följande gäller Q-Air och A-594.

För att montera/frigöra svagströmskabeln, använd en skruvmejseln och tryck in plåt blecken/klackarna och skjut in kabeln.

Anslutningen fungerar som en högtalar kontakt.